



Variable Brandschutzfassadensysteme für Vertikalfassaden und Lichtdächer mit multifunktionalen Einsatzmöglichkeiten:

- Zugelassen für die Feuerwiderstandsklassen F30 und G30
- Vorhangfassaden bis 5.000mm Geschosshöhe baubar
- Optisch nahtlose Übergänge zwischen Schüco Brandschutz- und Standardfassade

Versatile fire-resistant façade systems for vertical façades and skylights with multi-purpose installation options:

- Approved for fire resistance classes F30 and G30
- Curtain walling up to storey heights of 5.000mm
- Seamless transitions between Schüco fire-resistant façade and standard façade

Aluminium Brandschutzfassadensysteme
Aluminium fire-resistant facade systems

Schüco – Grüne Technologie für den Blauen Planeten

Das ist saubere Energie aus Solar und Fenstern. Und der Beitrag, den Schüco mit zukunftsweisenden Gebäudehüllen für die Umwelt leistet. Genauer, durch Energy³: Energie sparen – Energie gewinnen – Energie vernetzen. Fenster- und Fassadensysteme sparen nicht nur Energie durch optimale Wärmedämmung, sondern gewinnen auch Energie dank effizienter Solarlösungen. So entsteht ein Energieüberschuss, der durch intelligentes Vernetzen nutzbar wird. Für Gebäudefunktionen ebenso wie für das tägliche Wohnen und Leben. Ergebnis: ein bedeutender Schritt Richtung Energieautarkie. Zur nachhaltigen Schonung natürlicher Ressourcen. Und für eine sichere Zukunft.

Schüco – Green Technology for the Blue Planet

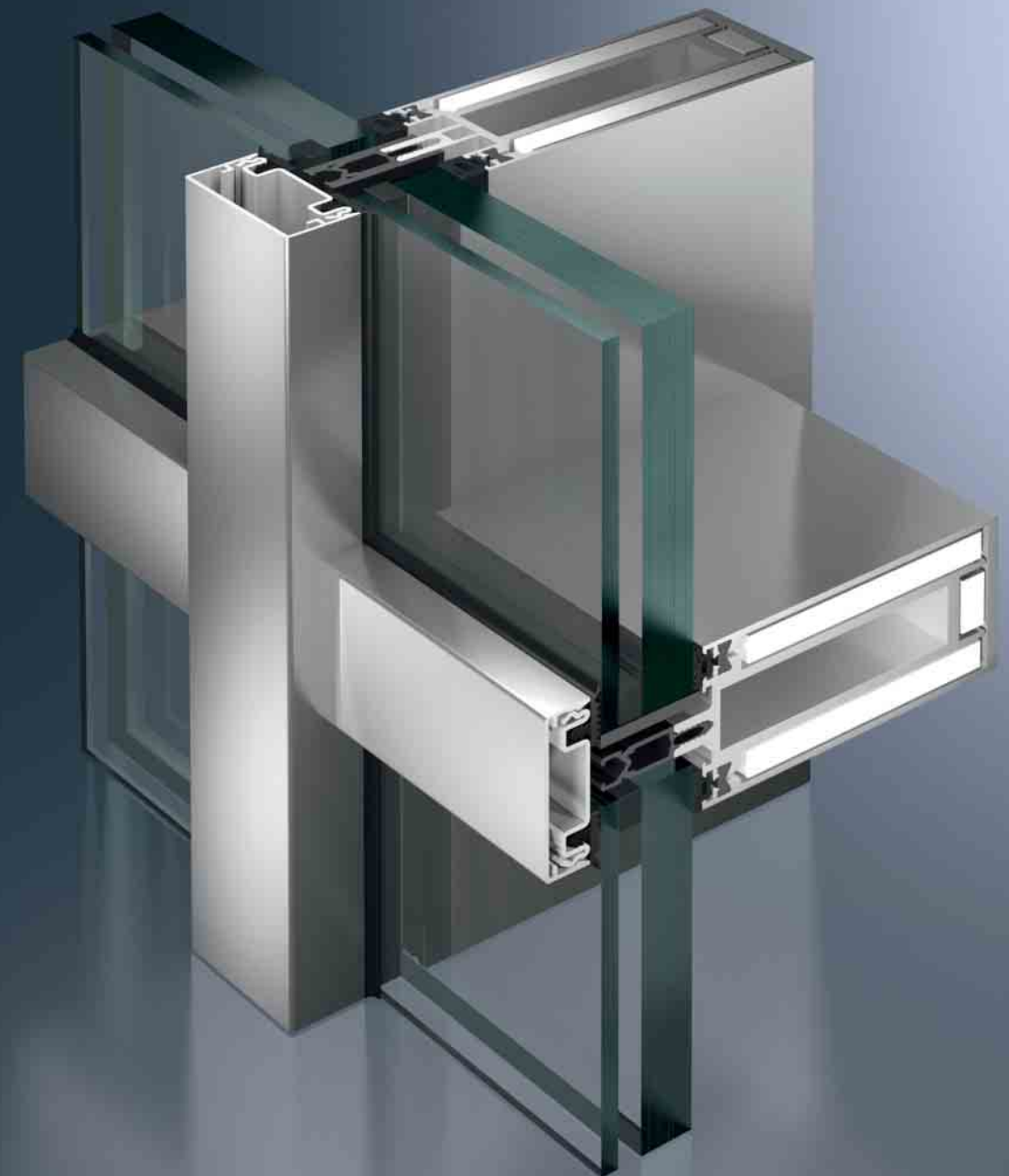
That means clean energy from solar products and windows. And the contribution that Schüco makes to the environment with pioneering building envelopes. To be more precise, with Energy³: Saving Energy – Generating Energy – Networking Energy. Window and Façade systems not only save energy due to optimum thermal insulation, they also generate energy thanks to efficient solar solutions. This creates an excess of energy which can be used by means of intelligent networking. For building functions, as well as for everyday life. The result is a significant step towards energy self-sufficiency. Towards the sustainable conservation of natural resources. And for a secure future.

Schüco International KG
www.schueco.com



Schüco und Golf – die perfekte Verbindung von Natur und Technik. Der gemeinsame Anspruch: Präzision, Perfektion, Professionalität und Nachhaltigkeit. Dafür schlägt ein Team von Weltklasse-Golfern als Schüco Markenbotschafter rund um den Globus für den Klimaschutz ab. www.schueco.de/golf

Schüco and golf – the perfect combination of nature and technology. The unifying philosophy: precision, perfection, professionalism and sustainability. A team of world-class golfers are teeing off on climate protection all around the globe as Schüco brand ambassadors. www.schueco.com/golf



P 3660/08.11/Printed in Germany
Alle Abbildungen in diesem Prospekt zeigen lediglich Anwendungsbeispiele für Schüco Produkte.
The illustrations in this brochure are only examples of Schüco products.



Grüne Technologie für den Blauen Planeten
Saubere Energie aus Solar und Fenstern

Green Technology for the Blue Planet
Clean Energy from Solar and Windows

SCHÜCO

Schüco FW 50+ BF / FW 60+ BF

Aluminium Brandschutzfassadensysteme
Aluminium Fire-resistant facade systems



Die multifunktionalen Brandschutzfassaden FW 50+ BF und FW 60+ BF sind universell einsetzbar für Vertikalfassaden und Lichtdächer der Feuerwiderstandsklassen F30 und G30. Dank identischer Innen- und Außenansichten sind sie optisch nahtlos kombinierbar mit den Schüco Fassadensystemen FW 50+ und FW 60+.

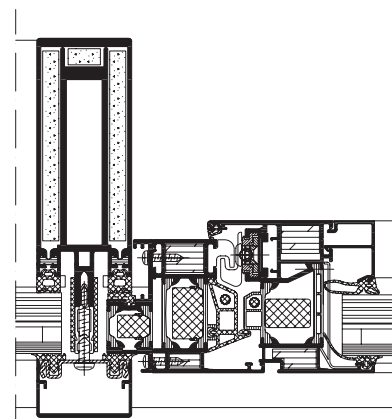
The FW 50+ BF and FW 60+ BF multi-purpose fire-resistant façades are compatible with all vertical façades and skylights for resistance classes F30 and G30. Identical internal and external face widths allow these façades to be combined seamlessly with the standard Schüco FW 50+ and FW 60+ façade systems.

Reinhardtstraßenhöfe, Berlin,
Deutschland
Reinhardtstraßenhöfe, Berlin,
Germany

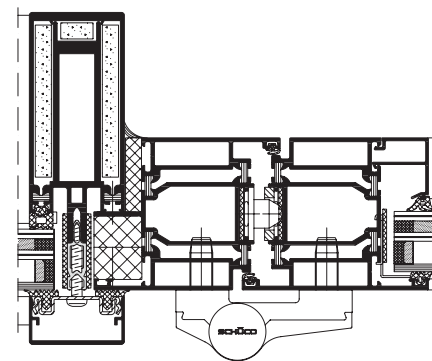
Kombinationsmöglichkeiten Fassade – Tür/Fenster Combination options Façade – Door/Window

Einbau von BS-Fenstern/-Türen: Zusätzliche Nutzungsoptionen bietet der Einbau von Brandschutzfenstern und -türen aus den Systemen Schüco AWS 70 FR 30 und Schüco ADS 80 FR 30 in die F30-Brandschutzfassade (Zustimmung im Einzelfall für Brandschutztüren erforderlich).

Installation of fire-resistant windows/fire doors: The installation of fire-resistant windows and fire doors from the Schüco AWS 70 FR 30 and Schüco AWS 80 FR 30 in the F30 fire-resistant façade provides additional options for use (Project-specific approval required).



FW 50+ BF mit Brandschutzfenster Schüco AWS 70 FR 30
Horizontalschnitt, Maßstab 1:4
FW 50+ BF with Schüco AWS 70 FR 30 fire-resistant
window Horizontal section detail, Scale 1:4



FW 50+ BF mit ADS 80 FR 30
Horizontalschnitt, Maßstab 1:4
Horizontal section detail, Scale 1:4

Fassaden und Lichtdächer variabel gestalten Versatile designs for façades and skylights



FW 50+ BF
Brandschutzfassade
Fire-resistant façade

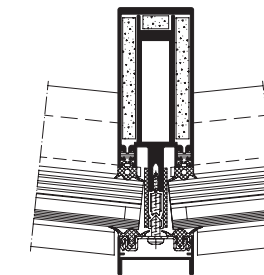
FW 50+
Standardfassade
Standard façade

Vorhangfassaden bis 5.000 mm Geschosshöhe

Mit den Schüco Brandschutzfassaden FW 50+ BF und FW 60+ BF lassen sich Geschosshöhen bis zu 5.000 mm problemlos überbrücken. In Verbindung mit Schüco ADS 80 FR 30 T30-1-/T30-2-Türen (Zustimmung im Einzelfall erforderlich) können in F30 bis zu 4.500 mm ausgeführt werden. Weiterhin ermöglicht die Schüco Systemkompatibilität unsichtbare Übergänge zwischen Brandschutz- und Standardfassade.

Curtain walling up to storey heights of 5.000 mm

Storey heights up to 5.000mm can be bridged easily using the Schüco FW 50+ BF and FW 60+ BF fire-resistant façades. T30-1/T30-2 doors (Project-specific approval required) can be designed in F30 up to 4500mm in conjunction with ADS 80 FR 30. The Schüco system compatibility also allows “invisible” intersections between fire-resistant and standard façades.



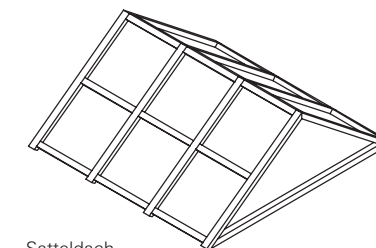
Schnitt segmentierter Pfosten, Maßstab 1:5
Section details of segmented mullion, Scale 1:5

Schmale Profilansichten bei Segmentbauweisen

Die Aluminium Brandschutzfassaden ermöglichen Eckausbildungen von 0° bis 15° mit nur einem Pfosten. Eckausbildungen von 90° bis 180° werden mit 2 Pfosten realisiert. Es sind großzügige Dimensionen zugelassen: bei F30-Verglasungen bis zu 1.400x2.600 mm im Hoch- und Querformat sowie bei G30-Verglasungen bis 1.200x2.300 mm.

Narrow sight lines on faceted constructions

The aluminium fire-resistant façades allow corner angles from 0° to 15° with only one mullion. Corners from 90° to 180° require two mullions. Generous dimensions are permitted: up to 1.400x2.600 mm with F30 glazing in portrait or landscape orientation, and up to 1.200x2.300 mm with G30 glazing.



Satteldach
Gable roof

Satteldach oder Pultdach

Ausgeführt als Sattel- oder Pultdach, können mit den Brandschutzsystemen FW 50+ BF und FW 60+ BF auch anspruchsvolle Lichtdachkonstruktionen elegant umgesetzt werden. Realisierbare Glasmaße: bis 1.050x2.000 mm im Hochformat sowie 1.200x1.050 mm im Querformat.

Gable roof or mono-pitch roof

With a gable roof or mono-pitch roof design, sophisticated skylight constructions can also be created using the FW 50+ BF und FW 60+ BF fire-resistant systems. Possible glass dimensions: up to 1.050x2.000 mm in portrait or 1.200x1.050 mm in landscape orientation.